

GEBÄUDESTECKBRIEF / EINFAMILIENHAUS

Gebäudetyp:

Einfamilienhaus

Baualtersklasse:

E

Baujahr:

1958-1968



Bild: ATo / AdobeStock

beheizte Wohnfläche: 130 m²

Anzahl Vollgeschosse: 2

Anzahl Wohneinheiten: 1

Energieträger: Erdgas

Charakterisierung des Gebäudetyps:

typisch 1- oder 2-geschossig, mit Satteldach; Holzbalkendecken; Mauerwerk aus Hohlblocksteinen oder Hochlochziegeln; Holz-Kastenfenster; Kellerdecke massiv

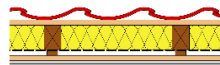
Energetischer Ist-Zustand

Konstruktion:

Beschreibung

U-Wert
[W/m²K]

Dach



Steildach mit 5 cm Dämmung
Holz-Sparren, Zwischensparrendämmung, Holzfaserplatten

0,7

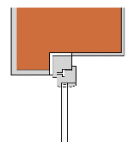
Außenwand



Hohlblockmauerwerk
oder Hochlochziegel-Mauerwerk, verputzt, ungefähr 24 cm

1,2

Fenster



Kunststofffenster mit Zweischeiben-Isolierverglasung
in späteren Jahren modernisiert, Original-Fenster nicht mehr erhalten

3,0

Kellerdecke



Stahlbetondecke
Stahlbeton, 3 cm Trittschalldämmung

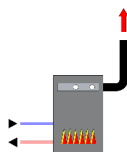
1,0

Konstruktion:

Beschreibung

Anlage-
aufwandszahl

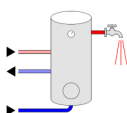
Heizsystem



Gas-Zentralheizung
geringe Effizienz: Niedertemperatur-Kessel, nicht leistungsgeregelte
Umwälzpumpe, kein hydraulischer Abgleich, Leitungen und
Armaturen häufig unzureichend gedämmt

1,4

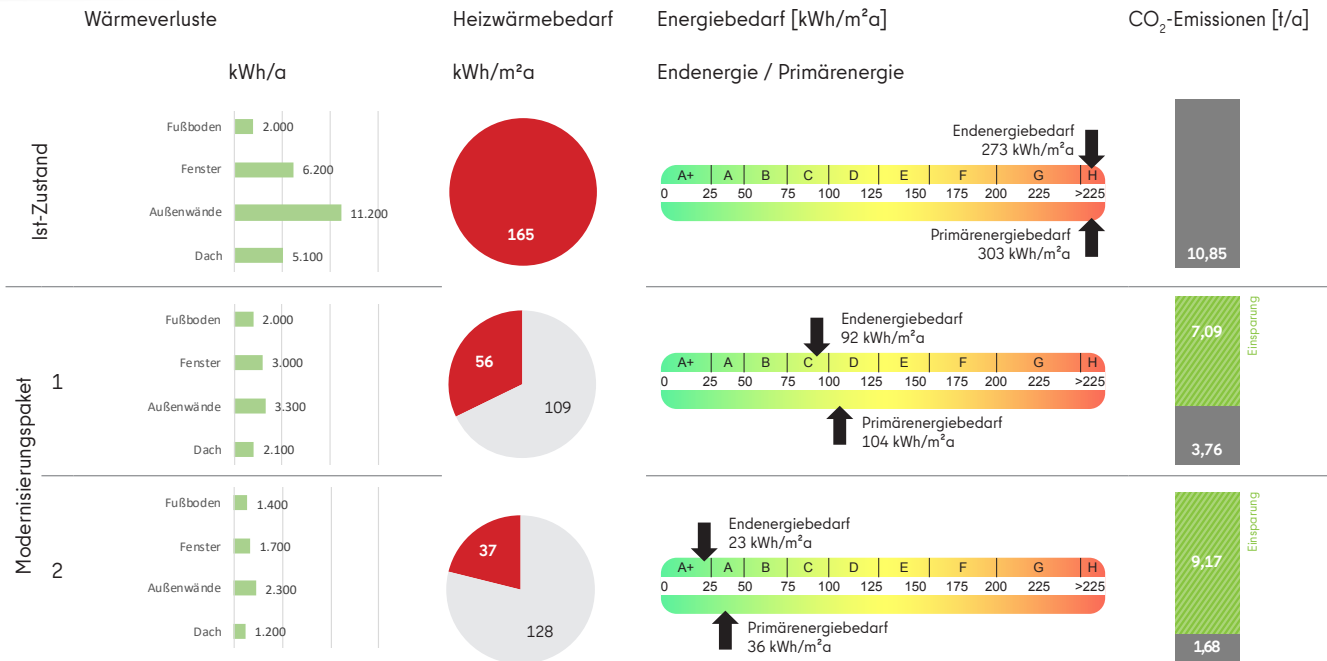
Warmwassersystem



Zentrale Warmwassererzeugung
Kombination mit Wärmeerzeuger Heizung:
beigestellter Speicher, keine Zirkulationsleitung,
höhe Wärmeverluste der Verteilleitungen

3,8

Energiebilanz des Gebäudes



Spezifische Werte sind auf die energetische Gebäudenutzfläche nach GEG (162,5 m²) bezogen.

Modernisierungspaket 1: „GEG - Standard“

Beispielhafte Maßnahme

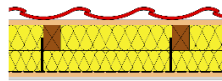
U-Wert (W/m²K)

Modernisierungspaket 2: „Effizienzhaus“

Beispielhafte Maßnahme

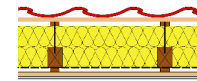
U-Wert (W/m²K)

Dachschrägen:
Zwischen- und Untersparren-
dämmung
(insges. 18 cm WLS 035)



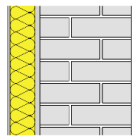
0,24

Dachschrägen:
Aufsparrendämmung
(insgesamt 32 cm WLS 032)



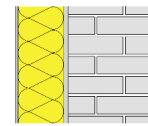
0,09

Wärmedämmverbundsystem
(12 cm WLS 035)



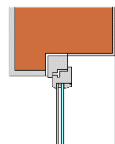
0,24

Wärmedämmverbundsystem
(22 cm WLS 032)



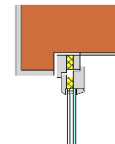
0,13

Einbau neuer Fenster mit
2-Scheiben Wärmeschutz-
verglasung



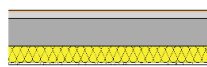
1,3

Einbau neuer Fenster mit 3-fach-
Wärmeschutzverglasung



0,7

Dämmung 8 cm (WLS 035)
unter der Decke
Lichte Raumhöhe und vorhandene
Installation beachten



0,3

Dämmung 16 cm (WLS 032)
unter der Decke



0,17

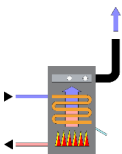
Wärmeversorgungssystem

Anlage-
aufwandszahl

Wärmeversorgungssystem

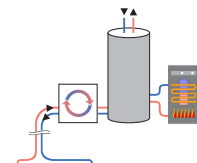
Anlage-
aufwandszahl

Gas-Zentralheizung
höhere Effizienz: Gas-Brennwertkessel,
leistungsgeregelte Umwälzpumpe, hydraulischer
Abgleich, minimierte Wärmeverluste der
Verteilleitungen



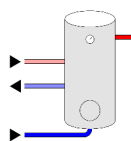
1,16

Zentrale Wärmeversorgung über
Sole-Wasser-Wärmepumpe mit
Gas-Spitzenkessel
(Zulässigkeit und Verfügbarkeit Geothermie
beachten)
Alternativ Luft-Wasser-Wärmepumpe, Holz-
kessel oder Fernwärme (wenn verfügbar)



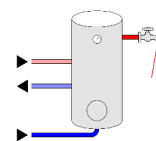
0,42

Zentrale Warmwassererzeugung
Kombination mit Wärmeerzeuger Heizung:
beigestellter Speicher, keine Zirkulationsleitung,
minimierte Wärmeverluste der Verteilleitungen



1,93

Zentrale
Warmwassererzeugung
Kombination mit Heizung
(Sole-Wasser-Wärmepumpe)



0,37

Im Auftrag:



Projektkoordination:



Projektpartner:

Planergemeinschaft



Servicestelle
Energetische
Quartiersentwicklung

